

PT-507 压力变送器

产品概述:

PT-507 压力变送器是我公司根据水处理行业的需要开发的专用产品, 广泛应用于变频泵, 成套供水, 空调设备领域。专业防水锤冲击, 良好的电气性能及长期性, 使之成为同类行业的首选, 并可直接替代多种同类进口产品。



主要特点:

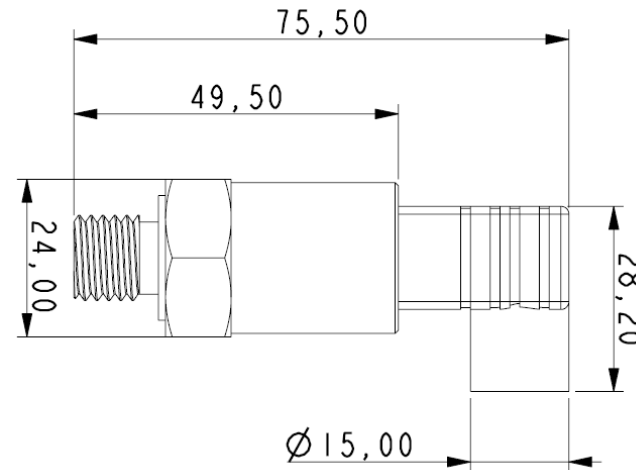
采用先进的传感器芯体, 性价比高; 多种压力量程和电气输出; 结构小巧, 低成本; 赫斯曼插头连接更方便可靠; 超稳技术; 高频动态响应; 适应于高温环境; 优良的防水锤设计; 长期稳定性好。

技术参数:

量程	0~1Bar ~ 100 BAR
输出信号	0.5~4.5VDC, 1~5 VDC, 0~10VDC, 4~20mA (2线/3线) 可选择

过载压力	2倍
供电电压	24VDC (10-36VDC)
过程连接	G1/4, 1/4NPT, R1/4其他定制连接方
综合精度	0.5%
工作温度	-40°C~125°C

外形尺寸 (可根据需要订制):



电气连接:

输出方式	4~20mA	0~10V
电源+	①红色	①红色
电流输出/电源-	②黑色	②黑色
电压输出		③白色

